

# Vattenfall Wind Power Ltd

## Thanet Extension Offshore Wind Farm

° 40 ) ' o "Onshore  
Written Scheme of Investigation, Site  
Investigation Works-Watching Brief

Ü^|çæ dÒçæ ã æã } Ä^æã|ã ^KÁ  
Ù` à{ ãc^áÁ^ Áæc^ } æ|Á ã áÁ[ , ^iŠcáÁ  
Öæ^KÁæ ~ æ^ ÁCFJÁ  
Ü^çã ã } ÁCÁ

) " † ‡ h O
• " ) " .
) . . K . .
k . .

k . . \ ) . . . .
V . .
V . .
V . .

# . . † ‡ h O
• . . . .



# ΥΠΟΛΟΓΙΣΤΕΡΙΑ ΥΠΟΥΡΓΕΙΟ ΠΑΙΔΕΙΑΣ

ΥΠΟΥΡΓΕΙΟ ΠΑΙΔΕΙΑΣ  
ΥΠΟΥΡΓΕΙΟ ΠΑΙΔΕΙΑΣ  
ΥΠΟΥΡΓΕΙΟ ΠΑΙΔΕΙΑΣ

ΥΠΟΥΡΓΕΙΟ ΠΑΙΔΕΙΑΣ  
ΥΠΟΥΡΓΕΙΟ ΠΑΙΔΕΙΑΣ



Á

### 8cW a Ybh-bZcfa Ujcb

Á

Ö[ & { ^ } áá^Á

Ö[ & { ^ } á~ àá^Á

Ö[ & { ^ } á^~^!^ } &^Á

Á

Ô|ã } ó æ ^Á

Öã!^••Á

Á

U} á^ @á^ Á

Öã!^••Á

Á

Ú|æ } á \* áæ c@! æ Á

Á

Ú|[ b&ó } æ æ ^ { ^ } á^ Á

Ö[ & { ^ } á[ { ] á^á^ Á

Ö|æ } @• á^ Á

Á

Á

V@æ ^ó^òcc } • á } Á } • @!^Á á á^áæ { Á

U} • @!^ÁE&@e [ [ \* ^ Á | á^ } Á&@ { ^ Á - Á ç^ • á áá } Á

FFÍ € HEFÁ

Á

Ö[ Ó^ÁÖ[ ] • ~ |æ } • ŠcáÁ

H ÁÖ^ç[ ] Á~ ~ æ^Á

B^, ç } ÁÖà[ ó

VÚFGAPPÁ

Á

Xææ^ } æ|Á á áÁ[ , ^!ŠcáÁ

Öã•ó[ [ ] Á

FÁ~ á[ ] ÁÜc^^ó

Š[ ] á[ ] Á

Ö} \* |æ } áÁ

ÖÖI YÆCPÁ

Á

S^ } óÖ[ ~ } c^ÁÖ[ ~ } &áÁ

Á

Öãã æá^ó^ æ áÁ æ\ Á~ ! } ^!Á

R[ @æ } æÖ!^æ^•Á

RÜÖÁ

Á

Á

Ei U]m5ggi fUbWV

Q•~^Á	Á•~^Á	Úcæ•Á	CE c@!Á	Q] ]! [ ç^áÁ^ Á
FÁ	G H I J K L M N O P Q R S T U V W X Y Z	Q R S T U V W X Y Z	RÜÖÁ	T VÁ
GÁ	F G H I J K L M N O P Q R S T U V W X Y Z	G Á Ö:æcÁ	RÜÖÁ	T VÁ
HÁ	E I B F D C F J Á	Ö:æcÁ   Á [ ] • ~   cæ [ ] Á	RÜÖÁ	T VÁ



7 cbhYbrg

- % **BHFC8I 7HCB** .....%  
 FÈ Ú[ b&áæ& \*|{ }á .....  
 FÈ Ö^ç^|[] { ^} ó^&á ç } .....  
 FÈ Ó[] •d~ &ç } Á | \*!æ { ^ .....  
 FÈ Ù& ] ^Á Á [ & { ^ } .....  
 & **5-AG5B8`C6>97HJ9G** .....&  
 GÈ Çá • .....  
 GÈ Uàb&ç^ • .....  
 GÈ Qç! æ Á ã Ö [ æ çá ç á Á ç á ^ Ö ^ [ æ & ç [ [ \* ^ .....  
 ' **FC@GZF9GDCBG-6-@H9G5B8`7CAAI B=75HCB** .....  
 HÈ Ù&@á ^ .....  
 HÈ Ü^æá ^á Ö & ç [ [ \* á ç .....  
 HÈ ÇE&ç [ [ \* ç Á Ö ^ |æ | ç .....  
 HÈ ÇE&ç [ [ \* ç Á Ö [ ] ç æ ç | ç .....  
 HÈ Ü^ • [ ] • ç ç ç ç .....  
 HÈ Ùæ ^ @ | á ^ Á ç ç [ } .....  
 ( **5F7<59C@; =75@65G9@B9`GI AA5FM** ..... )  
 IÈ Qd [ á ~ & ç } .....  
 IÈ Ü^ ç á ~ Á ç & ç [ [ \* ç Á [ | .....  
 IÈ Ù { { æ Á Á [ ] , } ç á Á [ ç ] ç á ç & ç [ [ \* ç á ç • ^ ç Á ç @ Á ç .....  
 ) **A9H<C8`GH5H9A9BHG** ..... )  
 \* **5F7<59C@; =75@K5H7<=B; `6F-9: G** ..... )  
 ÎÈ Ù^ ç ç Á [ & ç ç } ç á Á ç @ | & [ ] • ç ç ç .....  
 ÎÈ Y ç ç @ ^ Á ç Á ^ ç @ á .....  
 ÎÈ Ù^ & | á ç \* .....  
 ÎÈ Ù^ | ç ^ .....  
 ÎÈ T [ ] ç | ç \* .....  
 ÎÈ Çá á .....  
 + **DCGH!9L75J5HCB`A9H<C8G5B8`F9DCFHB;** ..... ,  
 ÎÈ Ù ç ç | ç ç @ Á ç ç ^ } & .....  
 ÎÈ Çá á • Á ç ç ^ } & .....  
 ÎÈ Ò ç ç [ ] { { ^ } ç á ç ç ^ } & .....  
 ÎÈ Ù^ [ ] | ç \* .....  
 , **5F7<=9`GHCF5; 9`5B8`7I F5HCB** ..... %\$  
 ÌÈ T ~ ^ { ..... €  
 ÌÈ V | ç • - Á Á ..... €  
 ÌÈ Ü^ | ç ç ç } Á Á ç & ç ^ ..... €  
 ÌÈ Ù^ & | ç & [ ] ^ ..... €



Á

- 7 CDMF > < H' %&

JÈ V @ãÁ æc ÁææÁ ] ^!ã @Á

%\$ EI 5 @HMDFC798I F9G' %&

FÈÈ Òcc!} æÁ ~ æã Á cæ åæå• Á

FÈÈ Ú!•[ ] } ^| Á

FÈÈ Qc!} æÁ ~ æã Á cæ åæå• Á

FÈÈ P^æc@æ åÁæc Á

FÈÈ Q•^!æ & Á

F9: 9F9B79G' %&

5 DD9B8 > 9G' %&

Q] ^) åã Á

@ghcZ: ] [ i fYg'

: ] [ i fY% U! [ ] [ • ^ãÁ æã ç • cã æã } Á [ &æã } • Èç ^ ] [ ã ~ &ãÁ [ { Á Ò!ã } cã ææD

Á

Á

ãÁ

Á

Á





Á

# H<5 B9H'9 LH9 BG=CB'CBG< CF9 'K ÆB8 ': 5 FA '

## Cbg\ cfY'5 fW UYc`c [ mK f]H'Yb'GW Ya Y'cZ=bj Ygh[[ U]cb'' G]H' =bj Ygh[[ U]cb'K cf\_g!K UW ]b[ '6 f]YZ

% -BHFC8I 7HCB'

%% Dfc^YWHVUW[ fci bX'

FÈÈÁ Y ^••^cÁOE&@e[[ \*^ Á@e Áa^} Á&{ { a•q }^aÁa^ ÁO[ Ó'ÁO[ ]• |ca} • ÁScáÁç@ ÁO]a} dE} Á  
à^@e Á^ Áæc^ } eÁY a áAU] , ^ ÁScáÁXY ÚSDç@ ÁO^c[[ ] ^ ÁDÁ Á [ ] a' & ÁeY íæc^ } ÁU&@{ ^ Á  
[ Áç^• cã } ÁY UOÁ a@^• ] ^8oÁ Áa æ&@ \* Áíá^ Á } ÁJá Áç^• cã } Á [ ] Á Áa çã } & Á  
[ Á@ Á [ ] [ ] ^ ÁÁV@e ^ ÁOçc^ } • q } ÁU~ @ í ÁY a áAæ{ ÁY@e ^ ÁOçc^ } • q } Dç I í fY%Á

FÈÈÁ V@ Á [ ] [ ] ^ ÁÁÁ^ç[[ ] { ^ } cÁ æ Á&{ } íá^ Á@ Á [ ] [ ] ^ ÁÁÁ^\* , ^ ÁÁOæ Á } • @ í ÁÁæ ÁÁ [ ] ^ Á  
æ aÁ@ Á [ ] &æ } Á ÁÁ Áe • [ &æ aÁ } • @ í ÁÁ íæ d' &c í ÁÁ @ ÁÁ & í a^ ÁÁ a çã \* Áæ • Áæ aÁ  
& } • d' &c } Áæ aÁ í ÁP [ ] a [ ] ca ÁOá^ &c } aÁO]a } \* ÁP ÓOÁ^ } &@^• Á &@ a^ Á @ í Á  
æ } [ ] [ ] íæ Áæ Á , ^ ÁÁæ Áæ Áæ • [ &æ aÁ ] • @ í ÁÁ^ a^ cã } Á , @ ÁÁ Áç Áa^ Á [ ] &æ aÁæ  
U&@ [ ] [ ] \* @ Á [ ] Á

FÈÈÁ V@ Á Y ÚOÁ Á@ ÁÁ• cÁ cã ^ ÁÁ Áæ &@e[[ \* Áæ Á ç^• cã } Áæ aÁ aæ } Á [ ] &^• Áe Á^ cÁ  
[ ] ^ Á@ ÁU^ dã ÁU } • @ í ÁY ÚOÁ ÁÁ Á í^ } a^ aÁæ aÁæ í^ aÁÁV@ ÁÁ^ |c Á Á@ Á [ ] Á Á ÁÁ  
^ ÁÁ ÁÁ í [ ] Á íc@ í Á aæ } Á [ ] [ ] ^ ÁÁ Áa ÁÁ ^ &^• a^ Á@ Á ç [ ] í ÁÁ ÁÁ [ ] ^ ÁÁ^ á  
æ aÁ& } • d' &c } Á { ^ c@ a [ ] [ ] \* ÁV@ ÁÁ^ |c Á , aÁÁç [ Áa^ Á^ ÁÁæ Á ] aÁ [ ÁÁ , aÁ Á  
\* ^ [ a&@e[[ \* Áæ Á ç^• cã } Áe • ^• { ^ } cÁç Áa^ Á [ ] çá aÁÁæ Á ] aÁ [ Ác@ Á ] [ ] [ ] ^ ÁÁ  
{ aæ } Áæ aÁe Á^ cÁ ^ Á@ ÁU^ dã ÁU } • @ í ÁY ÚOÁ Á í^ } aæ } Á

FÈÈÁ V@ Á Y ÚOÁ Á ] ^ Áæ aÁ Á& } & í^ ÁÁ aÁ@ Á [ ] \* íæ { ^ Á Á } • @ í ÁÁÁ Áç^• cã } Á [ ] • Á  
&æ aÁÁ^ ÁÁ Á aÁ Ác@ ÁV@e ^ ÁOçc^ } • q } ÁY a áAæ{ Á [ ] b&dÁU^ çã ^ Á [ ] Á@e Áa^ } Á  
& } & í^ ÁÁ aÁ@ ÁU^ ~ @ í ÁÁ cã ÁÁ Ác@ Á [ ] \* íæ { ^ ÁÁ aÁÁ & í a^ ÁÁeY íæc^ } ÁU&@{ ^ Á Á  
Qç^• cã } Á Y ^••^cÁ OE&@e[[ \*^ ÁÁ GEFÍ DÁ æ { aá ÁÁ a&@e[[ \* ÁÁ Á Ó^• íOæ ÁaÁ  
Oe^••• { ^ } Á &@ ÁÁÁ [ ] í ÁY ^••^cÁ OE&@e[[ \*^ ÁÁ GEFÍ aÁÁ aÁÁ Áe&@e[[ \* ÁÁ Á çã , Á  
[ Á Á [ ] @ • ÁÁÁ aÁ Á [ ] c&@ ÁÁÁ íç^ ÁÁæ aÁY ^••^cÁ OE&@e[[ \*^ ÁÁ GEFÍ DÁ [ cÁ Á @ Á  
^ ÁÁ & í a^ ÁÁe Á } ^ } aÁ ÁÁ Ác@ ÁU^ íá a^ ÁO } çá [ ] { ^ } ca Á ç [ ] aæ } ÁU^ [ ] í ÁOÚDÁ  
QXY ÚSÁGEFÍ DÁ [ ] { ^ ÁÁO çã cÁ ÁÁÁU~ @ í ÁÁ OE&@e[[ \*^ ÁÁ aÁO [ ] cÁ ÁÁ íæ ÁÁ

FÈÈÁ Ø [ ] , a \* Á íc@ í Á& } • |ca} } ÁÁ ÁO } çá [ ] { ^ } ca ÁUæ { ^ } ÁOÚDÁXY ÚSÁGEFÍ DÁe Áa^ } Á  
á^ç^[[ ] ^ ÁÁÁ Á^ ] [ ] í ÁÁ ÁV@e ^ ÁOçc^ } • q } ÁÁ aÁc@ ÁY UOÁ [ ] { • Á } aÁ [ Ác@ Á { a^ aÁ aÁ  
{ aæ } Á

%& 8 Yj Ycda YbhXYgW]dh]cb'

FÈÈÁ V@ Á ^ [ ] [ ] ^ Á ÁÁ Á [ ] [ ] Á Á Áæ í Á^ ÁÁ Á d' • a^ Á ÁÁ ç^• cã } Á Á aæ ÁÁ [ ] c&@ ÁÁ  
æ aÁ Á [ ] Á } çá [ ] { ^ } ca ÁÁÁÁ ÁÁ í [ ] Á@ ÁÁ^ á } Áæ aÁ& } • dæ • Áe • [ &æ aÁ aÁ@ ÁÁÁ ÁÁ  
[ ] ^ ÁÁ aÁe • [ &æ aÁ íæ d' &c í ÁÁ a^ ÁÁc@ Ác^ } ÁÁe í aÁ Á aÁ íc@ Á DÁ Ác@ Áæ aÁ Á  
, aÁ Ác@ ÁU^ aÁÁ ÁÁO [ ] } aæ ÁU SÓDÁ Á @ , } Á } ÁÁ í ÁÁ aÁ Á &@e cÁ ÁÁ ÁÁ Á aÁ Á  
c@ Áæ aÁ Á

Á

Á

FÁ

Á

Á





Á

•Á d Á•œáî @Á@Á^ ] [çä \* Áä áÁé&œä \* Á^~ á{ ^ } •Áí :Á@ Áé&œ [ || \* ÁœÁ [ ] •Á  
~ } á^íœ^ ) Á~ íä \* Á^íÉ ] •d~ &œ ] ÉÛ } •d~ &œ ] ÉUBT Áä áÁ [ •ÉÛ } •d~ &œ ] Á  
{ [ ] ä íä \* ÉÁ

&"

•bhyfZUW`k ]H `7 cUgHJ`UbX`AU]bY` ; YcUFW UYc`c ] mi

GÉÉÁ

V@Á^• ] •Á qÁÄ ] d ä~ c ÁÄ Áä Á Ç^íçÁÄ ] [ •öÁ [ ^ ÁÄ Á ÁÄ ] [ ä~ & á Á~ ÁÁ^ [ æ&œ [ || \* ä ó  
œ áÁ~ ää \* Á ] Á@Á [ ] ÁÁæ: ä áÁ^ ó Á^ ] [ ] [ •Á@ÁÄ ] | Áä } DÄ @ ÁÄ qÁÄ ] •dæ Á@Á  
} æ^ ÁÄ - Á@Á@ \* ÁÄ Á^ ] [ •ÄÄ ] ^ ÁÄ ä áÁ^ d~ &ç í^ ÁÄ Á@Á^ Áç ää • ää } ÁÄç ^^ Á@Á  
&] æ œÄ ää ^ ÁÄ } çÄ ] { } ^ } •Áí Á@Á ] •@ íÁÄ çÄ ] { } ^ } dÄV@ÁÁÇ^ [ ] { } ^ } ó Á@Á [ á^ | Á  
á Ä c } á^ áÁÄ Á^ ÁÄ Á~ íçÁÄ^ ] [ ] •• ÁÄ áÁ ] áä áÄ áÄ^ • ] •Á - ÁÄ áÄ, [ ] ÁÄ áÄ @ : Á  
ä Ç^ c ä ää } •Á@ [ ~ \* @Á@ ÁÄ ] b & dÄ

GÉÉÁ

Ö^ [ æ&œ [ || \* ÁœÁ [ ] ä íä \* Á Á@Á^í^ • d äÖ ] [ ~ } áÁÇ^ c ä ää } •Áä áÁ c ] í^ ää } Á - Á  
@Á^• ] •DÄ qÁÄ^ Ç^ ÁÄ [ Éí ] ä Á~ í ] [ •ÉÄÖ d ÉÄ qÁÄ • ä ÁÄ Á@ÁÁÇ^ [ ] { } ^ } ó Á@Á  
{ [ ^ | ÁÄ ä ÁÄ ä ÁÄ Á~ ÁÄ • ÁÄ ÁÄ ] í^ ÁÄ Á@Á • íçÄ ÁÄ ä äÄ | ÁÄ ] ÁÄ } Á [ - Á^ ] [ •á Á [ - Á  
Ç^ [ Dæ&œ [ || \* ÁœÁ | Á ää^ ] çÄ ] { } ^ } çÄ c í^ • dÄU & } áÄ ÉÄ qÁÄ äá^ ÁÄ ] •á^ ää } Á  
d Á^ Á~ ^ ] ÁÄ Á@ÁÄ ää & ÁÄ [ • äÄ^ Á - Á & ÄÄ ] [ •á Ä | Á@ÁÁÇ^ [ ] { } ^ } ó ÁÄ ä ää^ Á  
• dæ \* ^ ÁÄ ä ä ä ä \* ÁÄ { Áä áÁ } • íä \* Á@ÁÄ ÁÄ ] [ ] ä ä ä ] | ÁÄ ÁÄ } Éä ä ÁÄ & í ä Á  
{ ä^ Ä Ä ä ä Ä ä ä } Á@ [ ~ \* @Á^ Á@Á } ÁÄ ÁÄ & í äÄV@ÁÄ & ] ^ Áä áÁ c } ó Á - Á & Ä  
, [ ] ÁÄ qÁÄ ÁÄ í^ áÄ áÄ áÄ^ ] óÖ ] [ ~ } ç ÄÖ ] [ ~ } & äÄ É&œ [ || \* ä dÄ

'

FC @GZF9GDCBG-6 =@H9G'5B8`7CAAI B-75HC B`

'%

GW YXI `Y`

HÉÉÁ

T ä ää } Á ^ ä ~ í^ Á~ á^ ä ä Ä Ä ~ í } [ Á@ÁÄ äÄ ] \* ä ^ íä \* Á^ • ä } ÁÄ : Á@ÁÄ ] [ b & ö í ~ • ó Á  
~ } á^ íœ^ ) ÉÛ { ] í^ c áÄ ä Á^ ] [ í^ c áÄ ] Ä Ä Ä Ä Ä Ä ~ í } [ Á@ÁÄ • ä } ÉÄ

'&

FYHJ]bYX'5fW UYc`c ] gih

HÉÉÁ

V@ÁÜ^Ç^ [ ] ^ íÄ ä ÄÄ : Á@ÁÄ^ ] ^ • ^ ) ää^ ÁÄ qÁÄ { { ä • ä } ÁÄ^ Ää ä ÄÄ &œ [ || \* ä ó ~ íä \* Á  
@Á^ c } ^ • Á@Á } • ä } Á í ÉÛ ] •d~ &œ ] ÉÛ ] •d~ &œ ] ÉUBT Áä áÁ [ •ÉÛ ] •d~ &œ ] Á @Á^ • ÉÁ  
V@ÁÜ^Ç^ ä ÄÄ &œ [ || \* ä ó qÁÄ Ç^ • í^ ÁÄ &œ [ || \* ÁœÁ ä ä ää } ÁÄ ÄÄ ] [ ç ä ÁÄ } • ä c } & Á  
@ [ ~ \* @ ~ c @ÁÄ ] [ b & d Ä Á^ • á^ ä Ä

HÉÉÁ

V@ÁÜ^Ç^ [ ] ^ íÄ ä ÄÄ : Á@ÁÄ^ ] ^ • ^ ) ää^ ÁÄ qÁÄ } • ] c @ÁÜ^Ç^ ä ÄÄ &œ [ || \* ä ó ~ íä \* Á  
@ÁÄ ää } ä \* ÁÄ ä ÄÄ : ÁÄ^ í c @ÁÄ^ í Ç^ ÁÄ [ ] ÉV@ÁÜ^Ç^ ä ÄÄ &œ [ || \* ä ó qÁÄ ÄÄ ä ÄÄ @Á  
Ö^ Ç^ [ ] ^ íÄ ä ÄÄ : Á@ÁÄ^ ] ^ • ^ ) ää^ ÁÄ ä ÄÄ ] [ ] | ä Ä Ö [ ] d ä d : G DÄ ] Ä @ ÁÄ [ ^ ] • Á  
, ä ä ä &œ [ || \* ÁœÁ Ç^ c ä ää } ÉV@ÁÜ^Ç^ ä ÄÄ &œ [ || \* ä ó qÁÄ ÄÄ ä ÄÄ @ÁÜ^Ç^ [ ] ^ íÄ  
ä ä ÄÄ : Á@ÁÄ^ ] ^ • ^ ) ää^ ÁÄ } Á & • • ä Ä Ä Ä ÄÄ } Á ä Ä Ä ä ä ä Ä ä ÄÄ &œ [ || \* ÁœÁ  
ä c í^ • dÄ ä ÄÄ : ÁÄ &œ [ || \* ÁœÁ Ö ] ää : G DÄ

HÉÉÁ

V@ÁÜ^Ç^ ä ÄÄ &œ [ || \* ä ó qÁÄ ] [ ç ä ÁÄ &œ [ || \* ÁœÁ ä Á^ ] ää &œ [ || \* ÁœÁ ä ä ä ÄÄ ä ÄÄ  
@ÁÄ ää } ä \* ÁÄ ä ÄÄ : ÁÄ^ í c @ÁÄ^ í Ç^ ÁÄ^ ] @ • ÁÄ ÄÄ^ ] c & @ ÁÄ ÄÄ^ ] c ] [ á^ áÄ  
U : ää ä & ÁÄ V Y U Ä Ü X Ä : ÁÄ ÄÄ^ ÉV@ÁÜ^Ç^ ä ÄÄ &œ [ || \* ä ó qÁÄ ] [ ä ~ & ÁÄ &œ [ || \* ÁœÁ  
{ ^ c @ÁÄ ä ä } • ÁÄ : ÁÄ : ÁÄ &œ [ || \* ÁœÁ Ç^ c ä ää } • ÁÄ ä ÄÄ qÁÄ } • í^ ÁÄ ] [ ç ä ÁÄ { Á  
&œ [ || \* ÁœÁ Ö ] ää : G DÄ

HÉÉÁ

V@ÁÜ^Ç^ ä ÄÄ &œ [ || \* ä ó qÁÄ^ ] [ í c ä ä ~ Á^ ] ^ c ] ^ c ~ áÄ ä ä & ç ÄÄ : ÁÄ - ÁÄ &œ [ || \* ÁœÁ  
{ ä ä ä ÄÄ : ÁÄ &Ä } c ÄÄ { } ä ä ä ÄÖ ] ää dÄ

HÉÉÁ

V@ÁÜ^Ç^ ä ÄÄ &œ [ || \* ä ó qÁÄ : á~ & ÁÄ ] [ í c ÄÄ : ÁÄ ] [ ç ä ÁÄ : ÁÄÜ^Ç^ [ ] ^ íÄ ä ÄÄ : ÁÄ ä ÄÄ  
^ ] ^ • ^ ) ää^ ÁÄ ä ÄÄ &œ [ || \* ÁœÁ Ö ] ää : G DÄV@ÁÜ^Ç^ ä ÄÄ &œ [ || \* ä ó qÁÄ ÄÄ [ Á  
] ^ ] ä ä ÄÄ ] [ b & ö ö & ÄÄ • ÁÄ & } • íçÄ } Á ä ÄÄ ÄÄ ] [ ] ä ä ÄÄ [ • ä í ÄÄ^ • ^ { ÉÄ

Á

Á

HÁ

Á

Á



Á

' " ' 5fW UYc`c[ ]WU`7i fUrcffgk`

HÉ ÈÁ V@ÁE&@e[ [ \* ÆaÁÓ` |æ[ |Á| Á@Á } • @|^Á@|æ`^Á} çá[ ] { ^} óÁ Áe Á| || , • ÈÁ

•Á Ù^} ã|ÁE&@e[ [ [ \* ÆaÁÙ~æ|ÈS^} ó[ ~ } c`ÁÓ[ ~ } &áÁE&@e[ [ [ \* ÆaÁÙ^|çæ^Á

HÉ ÈÁ Ö` |ã \* Á@Á| [ b &ç[ { { ~ } Ææ[ ] Á æó@ÁE&@e[ [ [ \* ÆaÁÓ` |æ[ |çDÁ ã|Á^Á } á|æ^ } ÁæÁ  
^ { æÁæ } áEÁ |Ác|^ [ @ ] ^Á&[ ] æçDÁ T^ç@ áÁ çæ { ^ } • Á| |Áæ&@e[ [ [ \* ÆaÁ [ | • Á |ãÁ^Á  
•` à { æ^áÁ Á@ÁE&@e[ [ [ \* ÆaÁÓ` |æ[ |çDÁ |Á| { { ^ } çæEçE^Á&[ ] • d` &ç } Á@Á  
à^ } Á&[ ] | ^c`áE@Áã æÁæ&@e[ [ [ \* ÆaÁ^ ] | |çDÁ |Á` à|ææ[ ] çDÁ |Á@Á | [ b &ç |ãÁ^Á  
•` à { æ^áÁ Á@ÁE&@e[ [ [ \* ÆaÁÓ` |æ[ |çDÁ

' ( ' 5fW UYc`c[ ]WU`7cbfUWcffgk`

HÉ ÈÁ OE&@e[ [ [ \* ÆaÁÓ[ ] dæç |çDÁ æÁÁ^Á [ ] ã c`áÁ Áæ|^Á~ ó ] ^ææÁ æ æ^•Á -Á [ | ÈÁ |Á  
^çæ ] |Á [ | • Á ^ [ ] á@Á Éç ~ • Áæ æææÁ • Á -Á@Á^çæ^ áÁE&@e[ [ [ \* ã çÁ |Áæáææ } æÁ  
, [ | • ÈÁ Á^~ á^áE@ÁE&@e[ [ [ \* ÆaÁÓ[ ] dæç |çDÁ æÁÁ^Á [ ] ã c`áÁ Á@ÁÓ^ç[ ] |Á  
|Ác@áÁæ [ ] ã c`áÁ|^ ] ^•^ } çæ^•Áç@ÁÓ[ ] çÁ@ÁÙ^çæ^ áÁE&@e[ [ [ \* ã óÁ |Á ç@|Á  
&[ ] dæç | • ÈÁ` àE[ ] dæç | • ÈÁç@Á•Áç • çæ &• ÈÁ@ÁÙ^çæ^ áÁE&@e[ [ [ \* ã óÁ |Áçæ^Áæ  
&[ ] |ãæ ææ^ Á | |ÈÁ } ~ |ã \* Á [ | • Áæ^Á ] ^ææáEÁ [ ] ^áEÁ } á|æ^ } Áæ áÁ^ [ | c`áÁ Á  
æ&[ ] áæ &Á æç@ÁÁ Y Uçæ áÁ } á|æ^ } Áæ Áæ [ ] | |æ^ Á` ææáÁæ áÁç [ ] |ã } &^áÁ  
] | • [ ] ^ |ÈÁ æóæ&• Á Á@Á^~ á^áÁ ^ææá ó [ , | ^á^Áç ~ &@Á Á [ æ&@e[ [ [ \* ã Áe Á  
{ æÁÁ^~ á^áEÁ

' ) ' FYgdcbg[V]H]Yg`

HÉ ÈÁ V@Á^• [ ] • ææ Á|Á [ ] | ^ { ^ } ç \* Á@Á Y UçÁ^• ç Á æó@ÁÓ^ç[ ] |Áæ á@ÁáÁ [ ] ã c`áÁ  
|Á |Á^• } çæ^•Áç &[ ] áã \* Á@ÁÓ[ ] dæç | • ÈÁ

HÉ ÈÁ V@ÁÓ^ç[ ] |Áæ áEÁ |Ác@áÁæ [ ] ã c`áÁ|^ ] ^•^ } çæ^•Á ÈÁ |Áæ^ Áæ&@e[ [ [ \* ÆaÁ [ á Ác@^ Á  
{ æÁæ [ ] ã óÁ Á æ æ^Á@Á [ ] | ^ { ^ } çæ[ ] Á -Á@Á Y UçÁ ã|Á^Á Á : æ [ æææçæÁ [ { Á@Á  
OE&@e[ [ [ \* ÆaÁÓ` |æ[ |çDÁ Áæ [ ] | |æ^ ÈÁ

HÉ ÈÁ Qc|æç } Á æó@ÁE&@e[ [ [ \* ÆaÁÓ` |æ[ |çDÁ ã|Á^Áæ [ ] ã c`áÁ Á@ÁÓ^ç[ ] |Áæ áEÁ |Á  
ç@áÁæ [ ] ã c`áÁ|^ ] ^•^ } çæ^•Á Á æóææçÁ, ^|Áæ [ ] | |æ^ Ác@ ~ \* Ác@ÁÙ^çæ^ áÁ  
OE&@e[ [ [ \* ã çÁÙ@` |ÁÁ^ ] Á æ ÁæÁæ &[ ç|^áÁ~ |ã \* Á&[ ] • d` &ç } ÈÁ@ÁE&@e[ [ [ \* ÆaÁ  
Ó` |æ[ |çDÁ ã|Á^Á&[ ] çæç`áÁ { ^áæ^ | ÈÁ

HÉ ÈÁ V@ÁÓ^ç[ ] |Áæ áEÁ |Ác@áÁæ [ ] ã c`áÁ|^ ] ^•^ } çæ^•Á ã |Á } • |Ác@ÁÓ[ ] dæç | • Á æ^Á  
] | [ b &ç |Á • [ ] ^ |Áæ æ^Á -Á@Á Y UçÁ

' \* ' GHU\_Yl c`XYf`@Ujgcb`

HÉ ÈÁ V@Á } • @|^Áæ áÁ ~ @|^Áæ&@e[ [ [ \* ÆaÁ^• | ^ Á • @` |áÁ^Áæ [ ] | æç@áÁ^æ |Á • | ÈÁ  
] æçæ |æ |Á Áææ Á -Á ç|^ |æ ÈV@|^ | ^ ÈÁ &[ ç|^ Á ~ &@Áæ È@|^ Á @` |áÁ^Áæ [ ] Á æó  
• çæ^ç |á | • ÈÁ &[ ] áã \* Á&[ { { ~ } Ææ[ ] Áàç ^ } Ác@Á } • @|^Áæ áÁ ~ @|^ÁÙ^çæ^ áÁ  
OE&@e[ [ [ \* ã ÈÁ@Á } • @|^Áæ áÁ ~ @|^Áæ&@e[ [ [ \* ÆaÁ&` |æ[ | Èææ^ { Æ Èæ } áÁ ç@|Á  
ã c`áÁ^• c`áÁ æç ÁÈV@Á &[ |áÁ^Á æçæ |æ |Á [ ] |çæ óÁ æóÁ^ æá • Á Á ~ ^• Á&[ ] &^ | ã \* Á@Á  
ã c`áÁæáÁ |Á • @|^Áæ áÁæ ÁææÁ } • |ÁÁæ ã^áEÁ Áæ [ ] | æç@Á&[ ] • ã c` } d` Áæ [ ] |áEÁ

Á





Á

OE&@e[ || \* Á [-Éæ] áÁá|á áä \* Éæ^ Á[ @|Áææ Á[ -Á] çá[ ] { ^ } æÉÁ& || \* æÁ[ |Á[ @|Á
& ] . dæð e É

\* "g: K UW ]b[ 'Vf]YZa YH cXg'

Í ÈÈÁ

V@Á æe{ ^ } e Á^|[ , ÁæÁ[ |Á^ } ^|æ^ ~ ææ & ÉÙ[ ] [ . ^ á Áæææ^ Á æ Á^Áá æ á Á^ Á @Á
} æ | ^ Á -Á @Á [ ] [ . ^ á Áææ^ Á ^ ç^ . çæ } Á [ | . Éæ] á Á^ Á æ^ ç Á & ] . dæð e Á @æ Á æ Á^ d æ Á
æ&^ Á . Á Á^ ç Á á Á^ | ^ & | á Á @ Áæææ Á Á ç [ . ^ Á | Á & } Á^ | - æ Á . ÉV @ Á æ & @ \* Á á Á - Á
{ æ Á Áæ^ Á^ | Á á Á çææ } æ Á Á Á^ | dÁ

Í ÈÈÁ

Y @| Á Á Á Á^ Á^ | { á á Á Á Á^ Á^ ~ á á Á @ Á æ & @ \* Á á Á - Á á Á^ Á } á | æ ^ } Á Á Áææ ç Á } ^ Á
æ & @ [ || \* á dÁ ~ á b & Á Á @ Á } { á | Á - Á æ Á } | æ } . Á á á \* Áææ: á á Á ~ Á Áæ ^ Á } ^ Á á ^ Á
@ Á Á ^ & @ æ Á Á çææ } Á á Éá @ | Á [ . . á | É Á Á } á | æ ^ } Á . á \* Á Á [ ç Á . . Á á æ & @ \* Á
á & ^ Á á Á á Á Á & ] . çæ ç Á [ ] á | á Á Á @ Á æ & @ \* Á æ & @ [ || \* á dÁ

Í ÈÈÁ

Y á Q ~ Á æ . á \* Á } ^ & . . æ ^ Á | æ Á Á @ Á [ ~ } á , [ | Á | | \* | æ { ^ É @ Á æ & @ [ || \* á ç Á æ Á
æ | Á | Á @ Á [ ~ } á , [ | Á Á Á Á^ Á^ ] [ | æ Á Á @ Á á Á @ Á ç . çæ } . Á Á Á æ : á á Á ~ dÁ Á
á } | [ ] | æ Éææ^ Á - Á æ & @ [ || \* æ Á á ç Á ^ . ç Á á | Á Á Á Á - á á Á á á Á^ ~ á á Á | Á | | Á & á Á Á Á
æ ç æ & Á - Á @ á Á ç^ . çæ } Á á Á & | á á \* É

Í ÈÈÁ

Y @| Á Á & . . æ É @ Á ~ - æ Á Á æ & @ [ || \* æ Á Á [ . æ Á á Á Á & } á Á Á @ á Á æ | Á Á
[ - Á @ Á æ & @ [ || \* æ Á Á æ | ^ . Á á Á^ ] [ . æ Á^ ) çæ á Á á Á Á @ Á á Á æ á Á Á & | á á É
. . ~ á } Á Á Á á Á . Á @ Á æ & @ \* Á á Á - ÉÙ [ á Á | á á Á [ { Á á | ç Á æ & @ Á
. d á } á \* Á á Á @ á Á é çææ } Á á Á Á ç ~ æ | Á & } ^ Á | Á @ Á } | [ . . Á - Á á á Á d á çæ É
O E - æ & Á á Á @ | Á á á Á á Á & | | Á & á Á á Á æ \* á Á Á & ] ç dÁ

Í ÈÈÁ

QÁ ç } . á É á [ ] | ç Á | Á | | É | ^ . Á | ç á Á æ & @ [ || \* æ Á Á { æ . Á Á Á^ ) çæ á É | Á @æ @ Á
. & ] ^ Á - Á @ Á } | ç á Á æ & @ \* Á á Á - Á Ü Ç Á ~ ~ á } dÁ @ Á æ & @ \* Á æ & @ [ || \* á ç Á á Á @ Á
@ Á [ ~ } á , [ | É á | á á Á @ Á æ æ Á - Á æ & @ [ || \* æ Á á ç Á ^ . dÁ } á Á^ ] [ | á { ^ á Á | Á Á @ Á
Ü^ çæ á Á Á & @ [ || \* á ç Á | | b & Á á æ á Á | @ Á á Á @ } Á [ | | Á @ Á [ ~ } á , [ | Á & ] dæç | É
@ Á | á } á á @ Á ^ ) á Á } ~ } ç Á Á } á Á Á & @ [ || \* æ Á Á ç á [ | É Á Á & ] ç ^ } á ^ çææ } Á
[ | Á ^ ç á á Á dææ \* Á æ Á Á Á^ ~ á á ÉV @ Á | | \* | æ { ^ Éæ] á Á á á } æ Á^ . | ^ & . É | Á á } Á
& ] ç ^ } á ^ çææ } Á á Á Á Á^ á Á á Á @ Á } dÁ @ Á | á á \* | É @ Á Ü Ç á | Á á á Á ç á \* Á
á - | ^ Á Á Á^ Á | @ | Á Á | á , [ | Á | | & á á . Á Á @ Á ç á á Á Ü Ç á | Á Á á Á @ Á } | | çæ Á - Á @ Á ^ ) á
Á | | ç Á Á } á Á Á & @ [ || \* æ Á Á ç á [ | É ] Á @ á Á - Á @ Á Ü Ç Á

Í ÈÈÁ

QÁ { æ Á { æ . Á Á } & ç ^ á Á @ Á ^ & æ Á^ @ ç á Á^ d á á Á | , Á & ç } Á È È d Á á Á Á
[ III , ^ á É

Í ÈÈÁ

Y @| Á Á & . . Á Á [ Á æ æ Á | Á | Á | { á á Á | Á æ ç Á á æ [ ] . É @ ) Á @ Á æ & @ [ || \* á ç Á æ Á
| ^ ~ Á . Á á á \* Á Á | æ á Á | } ^ Á á Á Á } æ | Á | . ^ Á } . Á & ç } Á á á ~ á É æ ] | á \* Á @ Á
& æ Á } | Á | Á [ @ Á . ç Á á Á & | ^ É æ ] | ^ dÁ

\* " ' FYWfX]b[ ' .

Í ÈÈÁ

@ Á ç [ . ^ á Á æ & @ [ || \* æ Á Á [ . á Á á á Á æ | ^ . Á á | Á Á Á & | á á Á . á \* Á Á | | Á | | { æ
| ^ & | á á \* Á . ç { Á | Á @ | dæ& ] æ | Á Á Á^ ) á Á | ~ } ç Á Á } á Á Á & @ [ || \* æ Á Á ç á [ | É Á
& ] [ | ^ Á Á | á } Á & | á Á - Á çææ á Á æ & @ [ || \* æ Á Á æ | ^ . Á á á Á^ ] [ . á Á á | Á Á Á æ | É
V @ Á á Á & | ^ á | á } . Á á á Á & ç } Á Á } | | | æ Á & æ . Á ^ } | ^ | Á Á & ç . Á ^ } | ^ | Á
] | á } . É Á Á | Á & ç } . d á á Á á Á @ Á | á } æ & Á | ^ ç Á Ü Á æ } æ Á | á ÉV @ Á | á } æ & Á
Ö æ { Á Ü Á Á^ } | dÁ @ á @ Á - Á á | á á á æ | ^ . Á á | Á Á Á & æ | æ á Á ç Á Á á - á Á - Á
U Ü Ö T F I Á á á Á U V P F I d á á Á @ Á ç ^ | Á á á Á Á @ Á | á } á \* É

Á Á Í Á Á

Á

















Á

Ó @c' | ^ á Á Q • c' Á | Á & @c' [ [ \* á • Á Q Q Q D G E F I & Á Standard and guidance for an archaeological watching brief. Á Ú ^ á á á \* É Ö Q Q Á

Ó @c' | ^ á Á Q • c' Á | Á & @c' [ [ \* á • Á Q Q Q D G E F I á Standard and guidance for the creation, compilation, transfer and deposition of archaeological archives. Á Ú ^ á á á \* É Ö Q Q Á

Ó @c' | ^ á Á Q • c' Á | Á & @c' [ [ \* á • Á Q Q Q D G E F I ^ Á Code of Conduct. Á Ú ^ á á á \* É Ö Q Q Á

Ó @c' | ^ á Á Q • c' Á | Á & @c' [ [ \* á • Á Q Q Q D G E F I Á Regulations for Professional Conduct. Á Ú ^ á á á \* É Á Ö Q Q Á

Ó [ , ] Á Ö cæ É V @ Á G E F É Á M Model Clauses for Archaeological Written Schemes of Investigation: Offshore Renewables Projects. Á Ú ~ á á @ á Á ~ á á & Á Á Á ^ • • ^ c' Á & @c' [ [ \* ^ Á Ú ^ Á H H É É Á

Ö ^] æ d ^} d Á - Á Ö} | ^ \* Á B Á Ö] á æ Á Ö @ á \* ^ Á Ö Ö Ö Ö D Á G E F F D Á Ú ç ^ | á & @c' \* Á p á á } æ Á Ú [ | æ Á Ú cæ { ^ } á d { | Á Ö} | ^ \* ^ Á Ö P É D Á

Ò } \* | á @ Á ^ | á æ ^ Á Q [ , Á P á d | á Ö } \* | æ á d F J J I Á Identifying and Protecting Palaeolithic Remains: Archaeological Guidance for Planning Authorities and Developers;

Ò } \* | á @ Á ^ | á æ ^ Á Q [ , Á P á d | á Ö } \* | æ á d G E E I Á Conservation Principles, Policies and Guidance for the Sustainable Management of the Historic Environment;

Ò } \* | á @ Á ^ | á æ ^ Á Q [ , Á P á d | á Ö } \* | æ á d G E F F Á Environmental Archaeology: A Guide to the Theory and Practice of Methods, from Sampling and Recovery to Post-excavation. Á Ú ^ & } á Á Ö á á } Á

P á d | á Ö } \* | æ á d G E F I á G Geoarchaeology: Using Earth Sciences to Understand the Archaeological Record. Á Ú , á á } É P á d | á Ö } \* | æ á Á

P á d | á Ö } \* | æ á d G E F I Á Managing Significance in Decision-Taking in the Historic Environment: Historic Environment Good Practice Advice in Planning: 2.

P á d | á Ö } \* | æ á d G E F I Á Preserving Archaeological Remains: Decision-taking for Sites under Development

R] á d Á æ cæ Á & @c' [ [ \* ^ Á Ú [ | æ Á Ö ] { { æ ^ Á G E E I Á Code of Practice for Seabed Development, JNAPCA

T & S á | ^ É Á G E F H Á Ö | ^ { á á } K Ö c & æ á á } É Ö E æ • á É á á Á Q c' | | ^ cæ ] Á - Á æ | á Á [ { Á Ö | ^ { á á } É Ú | æ á Á Ö [ } c' c' d á Á V æ [ [ Á á á Á P á • [ ] Á Ú c' c' Á á • D Á The Oxford Handbook of the Archaeology of Death and Burial. Á Ú ç | á Á M á ^ | á á Á Ú ^ • • Á F I É É F Á

T & S á | ^ É Á G E F H Á Ö á Á Ú [ á ^ | c' É Ö Á F J J H Á C IfA Technical Paper No 13 Excavation and post-excavation treatment of cremated and inhumed human remains.

T ~ • ^ { • Á á á Á Ö á | á • Á Ö [ { { á • á } • Á F J J G Á Standards in the Museum Care of Archaeological Collections

Ù [ & á c' Á - Á ~ • ^ { Á & @c' ^ Á Q J T C E F J J H Á Selection, Retention and Dispersal of Archaeological Collections

Ù [ & á c' Á - Á ~ • ^ { Á & @c' ^ Á Q J T C E F J J I Á Towards an Accessible Archaeological Archive



Á

Wj æ á Sá \* á [ { q Á • cã c Á | Ó [ } • ^ i ç aã } Á V S Ó D F J Ì | Á Conservation Guidelines No 2Á

Xæc } æ Á á á Á [ , ^ i Š a Ó F Ì Á Thanet Extension Offshore Wind Farm: Preliminary Environmental Information Report

Xæc } æ Á á á Á [ , ^ i Š a Ó F Ì Á Thanet Extension Offshore Wind Farm: Environmental Statement

Y æ á • [ ] É Ö Á æ á Á ^ æ Á Ó Á F J J Ì Á First Aid for Finds Á Vj æ á Sá \* á [ { Á • cã c Á | Ó [ } • ^ i ç aã } Á æ á Á • & ^ Á V @ Á Ó ã @ Á E & @ [ [ \* Á æ Á i ~ • Á

Y ^ • • ^ c Á E & @ [ [ \* ^ Á G E Ì Á Historic Environment Guidance for the Offshore Renewable Energy Sector Á V à á @ á Ó ~ á æ & Á [ c É Á

Y ^ • • ^ c Á E & @ [ [ \* ^ Á G E Ì É Aircraft Crash Sites at Sea: A Scoping Study. Archaeological Desk-Based Assessment Á V c i } æ Á ^ Á i } & Á î Ì | F E G Á

Y ^ • • ^ c Á E & @ [ [ \* ^ Á G E Ì æ Á Thanet Extension Offshore Wind Farm: Marine Archaeological Desk-Based Assessment Technical Report Á V c i } æ Á ^ Á F F Í È È É Á

Y ^ • • ^ c Á E & @ [ [ \* ^ Á G E Ì à Á Project NEMO: Archaeological Report Form: Summary Record for the Discovery of MAG\_11081/ Anomaly 70050: Possible aircraft wing. Á V c i } æ Á ^ Á F F Í Ì È Á

Y ^ • • ^ c Á E & @ [ [ \* ^ Á G E Ì Á Thanet Extension Offshore Wind Farm: Archaeological Review of Geophysical and Geotechnical Data Á V c i } æ Á ^ Á F F Í È È É Á

Á  
Á  
Á  
Á  
Á  
Á  
Á  
Á  
Á  
Á  
Á

Á

Á

FI Á

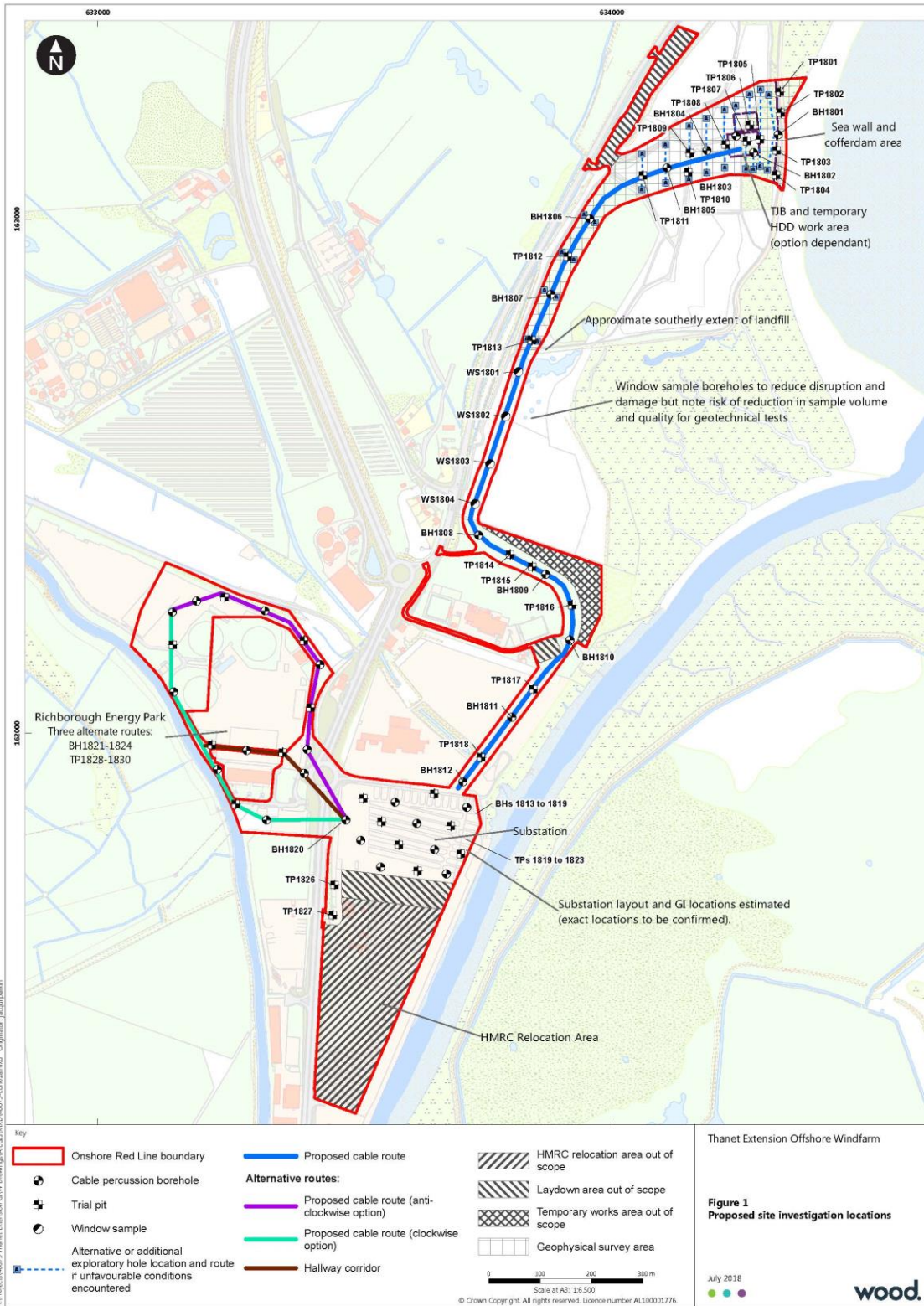
Á

Á



Á

: [[ i fY%'DfcdcgYX'G]h' -bj Ygh[[ U]cb' @W]cbg'fKUU'dfcj ]XYX'VniW]YbK'



Á

Á

FÍ Á

Á

Á



Á

5 DD9B8 7 9 G

5 ddYbX]l`%`

HYW b]WU`F YdcfhBUa Y`	HndY`cZ5 ggYgga Ybhi	8 UHJUMei jfYX`	8 YHJ]g`	@WU]cb`	GUa d`Y`HndY`	DfYgYbhi`cWU]cb`
Thanet Extension Offshore Wind Farm: Marine Archaeological Desk-Based Assessment Technical Report Y`^••^cÁ CE&@e [ [ ] *`^Á	Ö^•\ EÖe^aÁ CE•^••{ ^} cÁ	Wj`a^ cæ^} Á^ ÁY`^••^cÁ CE&@e [ [ ] *`^Á	ÖææÁ [ { KÁ WSPUÁ PÜPÓÁ SPÓUÁ Ü^] [ ] o`Á^ æ`aÁ ÁUY`ØÁ	Á	Á	Y`^••^cÁ CE&@e [ [ ] *`^Á
Thanet Extension Offshore Wind Farm: Archaeological Review of Geophysical and Geotechnical Data Y`^••^cÁ CE&@e [ [ ] *`^Á GEFÍ DÁ	Ö^ [ ] @•æÁ`!ç^`Á áææ^•Á	ÖE`~ a^aÁ^ Á` *! [ EÁ GJÁR`  ` Á Á Á^] c{` a^!Á GEFÍ Á	ÜÜÁ T æ` } ^ç {` ^c^!Á UÓUÁ T ÓÓUÁ	Á	Á	Y`^••^cÁ CE&@e [ [ ] *`^Á
	€GÁ	XÓÁæ` á/ÓUVÁ				
	€HÁ	XÓÁæ` á/ÓUVÁ				
	€I Á	XÓÁæ` á/ÓUVÁ				
	€I Á	XÓÁæ` á/ÓUVÁ				
	€I Á	XÓÁæ` á/ÓUVÁ				
	€I Á	XÓÁæ` á/ÓUVÁ				
	€I Á	XÓÁæ` á/ÓUVÁ				
	€EÁ	ÓUVÁ				
€FFÁ	ÓUVÁ					
€FHÁ	XÓÁæ` á/ÓUVÁ					
QJÓÓÓDÁ	XÓÁæ` á/ÓUVÁ					
Project NEMO: Archaeological Report Form: Summary Record for the Discovery of MAG_11081/ Anomaly 70050: Possible aircraft wing Y`^••^cÁ CE&@e [ [ ] *`^Á GEFÍ aDÁ	ÜUXÁææÁ	ÖE`~ a^aÁ^ Á^ { [ Áæ` \ Á	Ö^ [ ] @•æÁ`!ç^` ÁææÁ + [ { Áæá]q`^EÁ Á WYUÁq`c^•cæ` } •EÁq`!Á q`•^&ç] Áæ` áÁc&ææ` } Á • Á Q`ç`!æ` @Áæ` áÁæ` !^] [ ] cÁ	Á	T æ` `FFE] FEA CE [ { æ` Á i`€I`€Á	Y`^••^cÁ CE&@e [ [ ] *`^Á

Á







Wessex Archaeology Ltd registered office Portway House, Old Sarum Park, Salisbury, Wiltshire SP4 6EB  
Tel: 01722 326867 Fax: 01722 337562 info@wessexarch.co.uk www.wessexarch.co.uk

